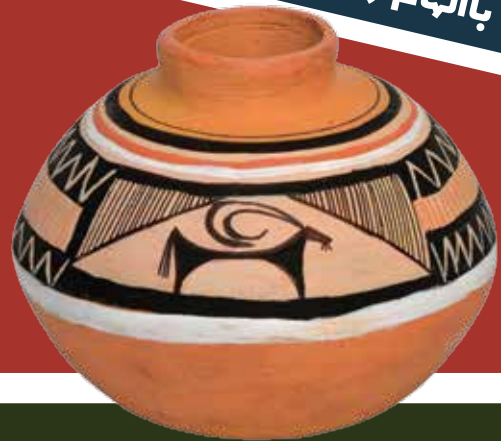


ساخت ظرف سفالی

بالبام از ظرف‌های سفالی هزاره سوم پیش از میلاد



سفالگری هنری است که انسان‌های اولیه در بسیاری از نقاط جهان آن را با فنون گوناگون انجام می‌دادند. این هنر تا به امروز تداوم یافته است و با وجود پیدایش مواد اولیه متنوع برای ساخت ظرف‌ها، امروزه نیز ظرف‌های سفالی طرفداران خاص خود را دارد.



مرحله‌های ساخت:

۱. ابتدا مقداری گل رس را ورز می‌دهیم و آماده کار می‌کنیم. سپس آن را با وردنه باز می‌کنیم، به طوری که ضخامت یکسانی داشته باشد.



۲. گل را روی سطح خارجی قالبی که با یک لایه سلفون پوشانده‌ایم، قرار می‌دهیم و کمی صبر می‌کنیم تا خودش را بگیرد. در ادامه با احتیاط و به آرامی لبه‌های سلفون را بلند می‌کنیم و گل رس شکل گرفته را از قالب جدا می‌کنیم.



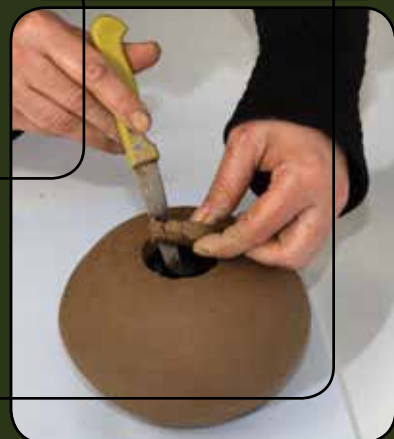


آمنه شکاری

۳. دو مرحله قبلی را برای مقداری گل رس دیگر تکرار می‌کنیم تا در نهایت دو ظرف نیم‌دایره سفالی داشته باشیم. با استفاده از اَره لبه‌های دو نیم‌دایره را خراش می‌دهیم و با اندکی آب دو قطعه را به هم می‌چسبانیم و فشار می‌دهیم؛ به طوری که شکل قطعه‌ها تغییر نکند و کاملاً هر دو قسمت به یکدیگر بچسبند.



۴. در قسمت بالایی کره دایره کوچکی به عنوان در ظرف ایجاد می‌کنیم و با ابزار برش می‌دهیم.



۵. یک نوار گلی به اندازه محیط دایره درست می‌کنیم و در بخش دهانه ظرف با کمی آب می‌چسبانیم. برای اینکه دو قسمت بهتر بچسبند، دور دهانه آن خراش به وجود می‌آوریم و بعد با کمی آب، آن را یک‌دست می‌کنیم.



۶. صبر می‌کنیم تا ظرف ما خشک شود. سپس سطح آن را با سمباده نرم پرداخت می‌کنیم و سطح آن را با رنگ‌ها و نقش‌های مورد نظرمان زینت می‌دهیم. به این منظور می‌توانیم از نقش‌هایی که روی سفال‌های تاریخی می‌بینیم، الهام بگیریم.



ساخت ظروف سفالی